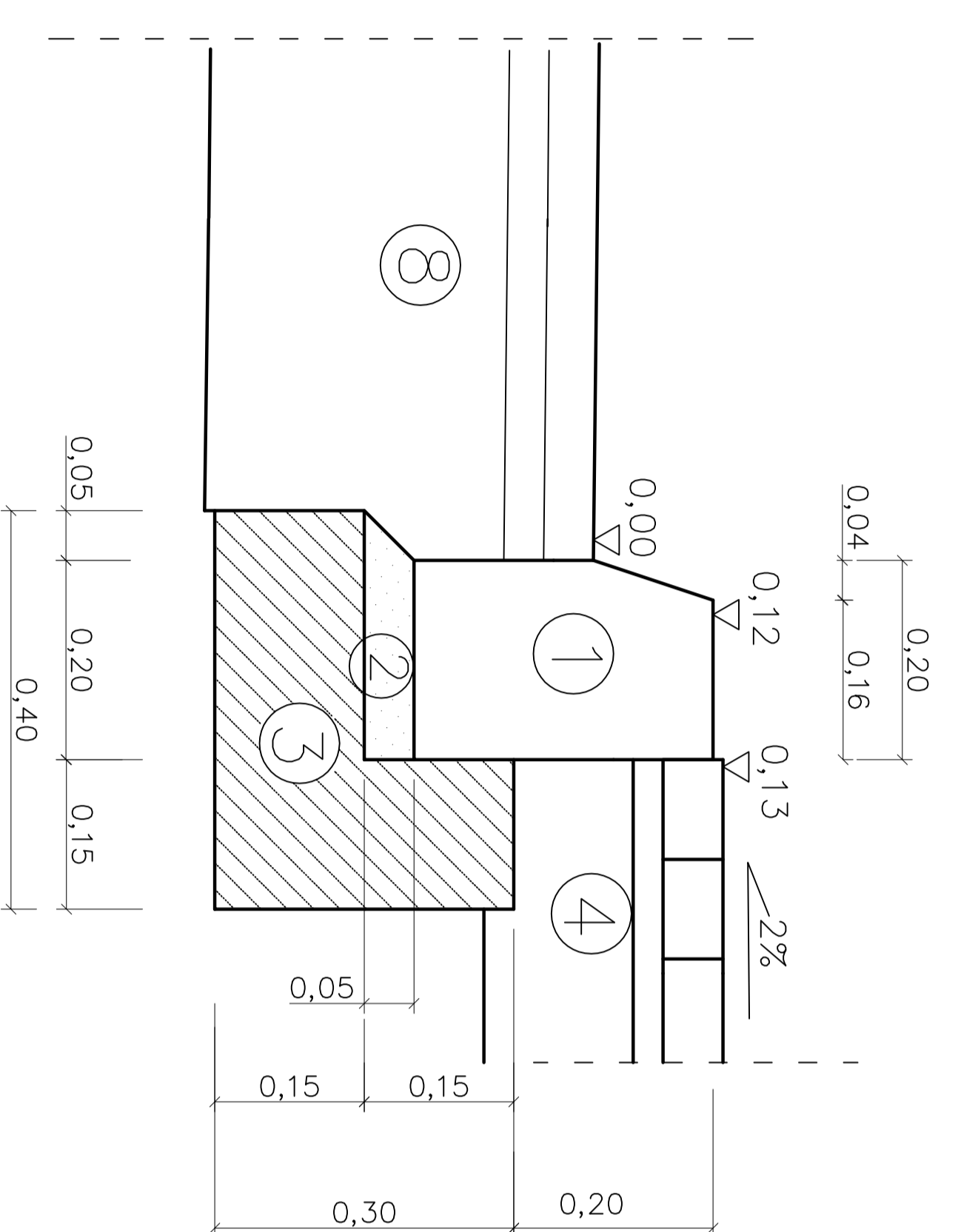


SZCZEGÓŁ KRAWĘŻNIKA

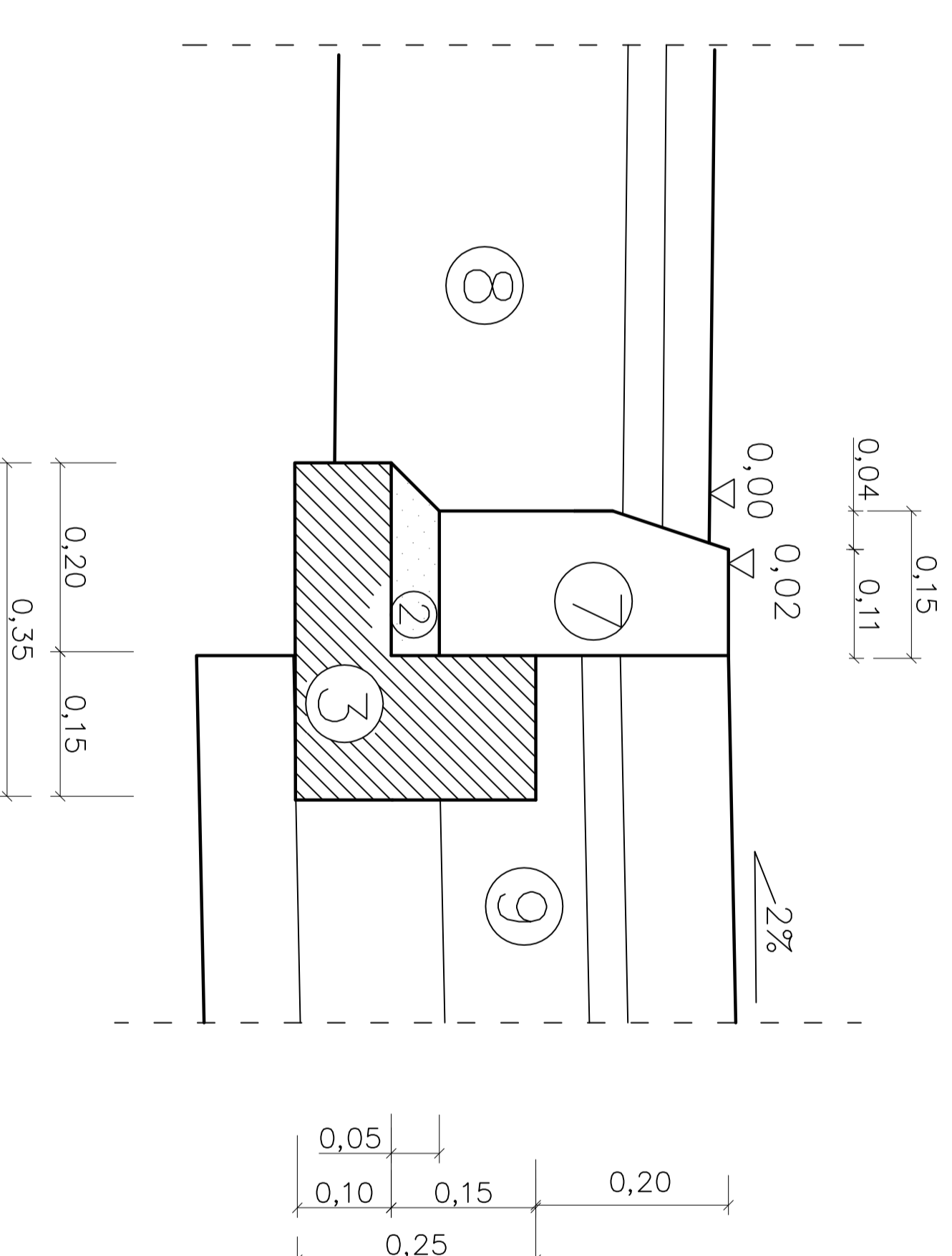
SZCZEGÓŁ A

KRAWĘŻNIK BETONOWY 20X30 WYSTAJĄCY +12cm



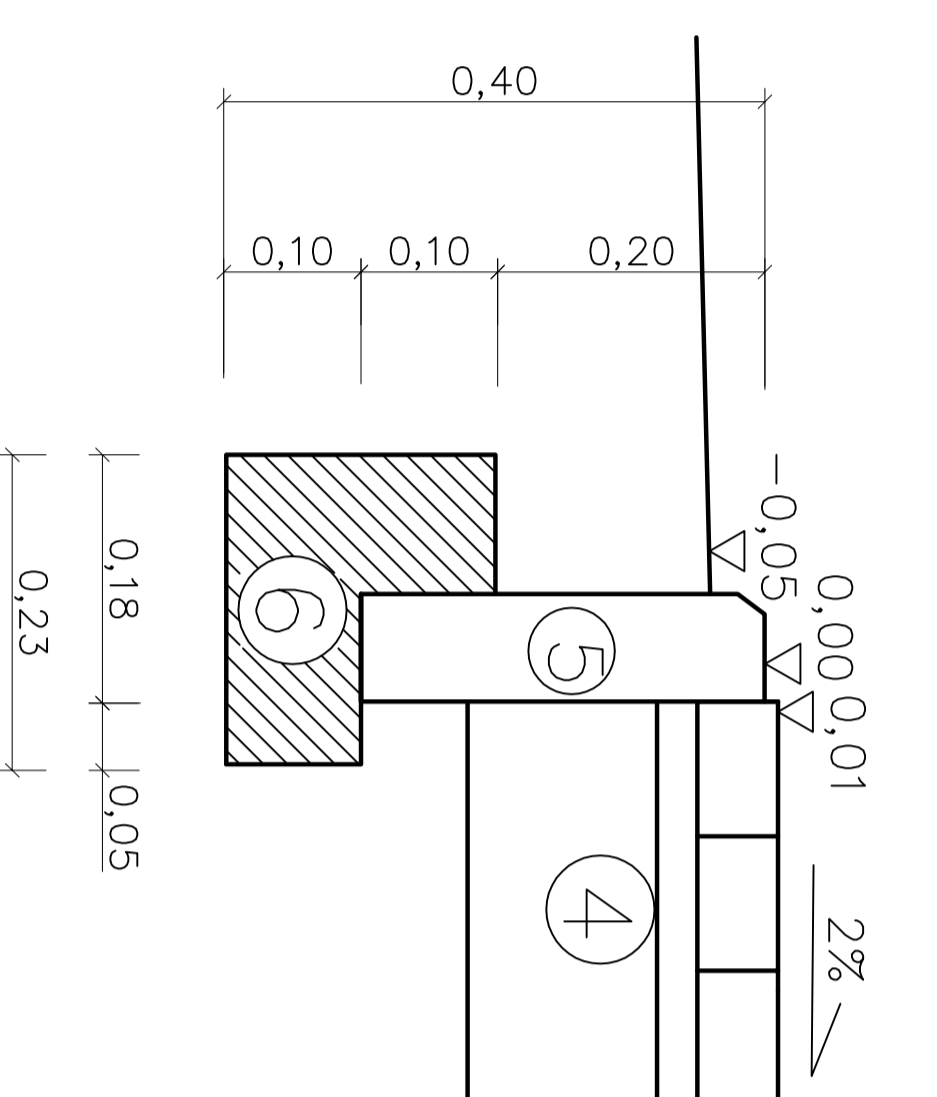
SZCZEGÓŁ B

KRAWĘŻNIK 15X30 WTOPIONY +2cm NA LAWIE BETONOWEJ Z OPOREM



SZCZEGÓŁ C

OBRZEŻE BETONOWE 8X30 NA LAWIE BETONOWEJ Z OPOREM



LEGENDA:

- ① Krawężnik betonowy 20x30 na lawie betonowej z oporem
- ② Podstypka cementowo-piaskowa 1:4
- ③ Lawa betonowa z oporem z betonu C12/15
- ④ Projektowany chodnik/peperon z kostki brukowej
- ⑤ Obrzeże betonowe 8x30cm
- ⑥ Lawa z chudego betonu
- ⑦ Krawężnik betonowy 15x30 na lawie betonowej z oporem
- ⑧ Jeźdźnia DP15/16L
- ⑨ Projektowana zatoka autobusowa

Inwestor: Powiatowy Zarząd Dróg w Puławach ul. Składowa 1a 24-100 Puławy		Branża: drogowa	
Stadium: Projekt bud.-wykonawczy			
Temat: Rozbudowa drogi powiatowej nr 1516L na odcinku od drogi krajowej nr 17 do drogi gminnej nr 107412L (odcinek od km 0+082,00 do km 11+510,00)		Nazwa rys.: SZCZEGÓŁ KRAWĘŻNIKA	
Projektant:	mgr inż. Mateusz Czapowski upr. nr L18B0219/ROOD/08		
Sprawdzający:	mgr inż. Michał Waszek upr. nr L18B0214/ROOD/08		
Data: grudzień 2016r	Skala: 1:10	Nr rys.: 7	