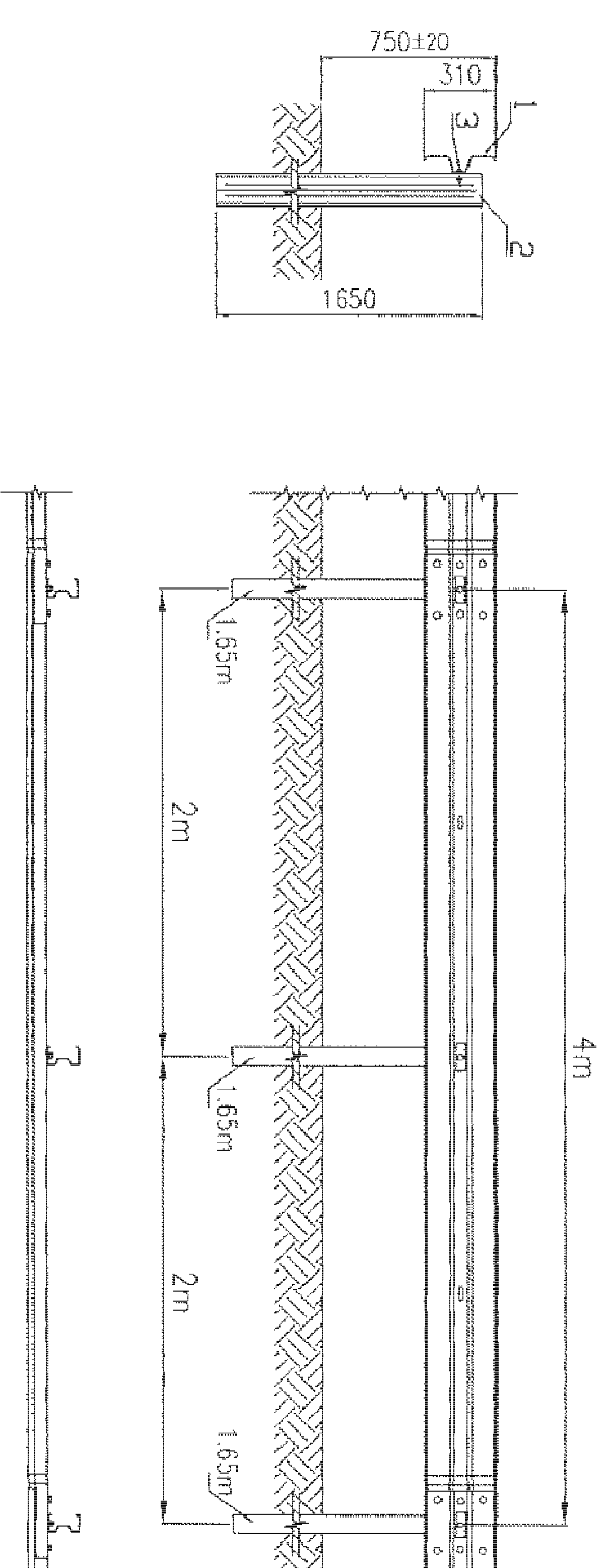


SZCZEGÓŁ BARIERY ENERGOCHŁONNEJ N2W3

km 1+362,00 - 2 odcinki po 36mb

Kierunek ruchu / Traffic direction



Lista elementów / List of elements

1. Prowadnica typ B / Guide rail Type B
2. Słupek Sigma StalPro / Sigma post StalPro
3. Podkładka M16 / Washer M16

1. Odległość pomiędzy słupkami : 2,0m
2. Poziom powstrzymywanie: N2 zgodnie z EN 1317 cz. 1 i 2
3. Szerokość pracująca: $W = 0,7[m]$ (W2)
4. Poziom intensywności zderzenia: B (ASI=1,2)
5. Maksymalne odkształcenie dynamiczne: 0,6 [m]
6. Stal według EN 10025-2 cynkowana ogniowo
7. Śruby według EN ISO 898-1, nakrętki według EN ISO 4032

Inwestor: Powiatowy Zarząd Dróg w Puławach ul. Składowa 1a 24-100 Puławy		
Stadium: Projekt bud.-wykonawczy	Branża: drogowa	
Temat: Rozbudowa drogi powiatowej nr 1516L na odcinku od drogi krajowej nr 17 do drogi gminnej nr 107412L (odcinek od km 0+082,00 do km 11+510,00)		
Nazwa rys.: SZCZEGÓŁ BARIERY N2W3		
Projektant:	mgr inż. Marcin Gajewski upr. nr LUB/0213/POOD/O8	
Sprawdzający:	mgr inż. Maciej Usarek upr. nr LUB/0214/POOD/O8	
Data: grudzień 2016r	Skala: -----	Nr rys.: 11